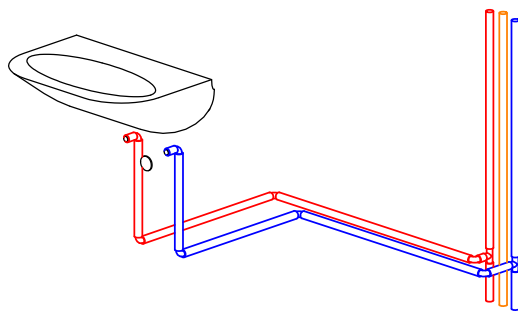


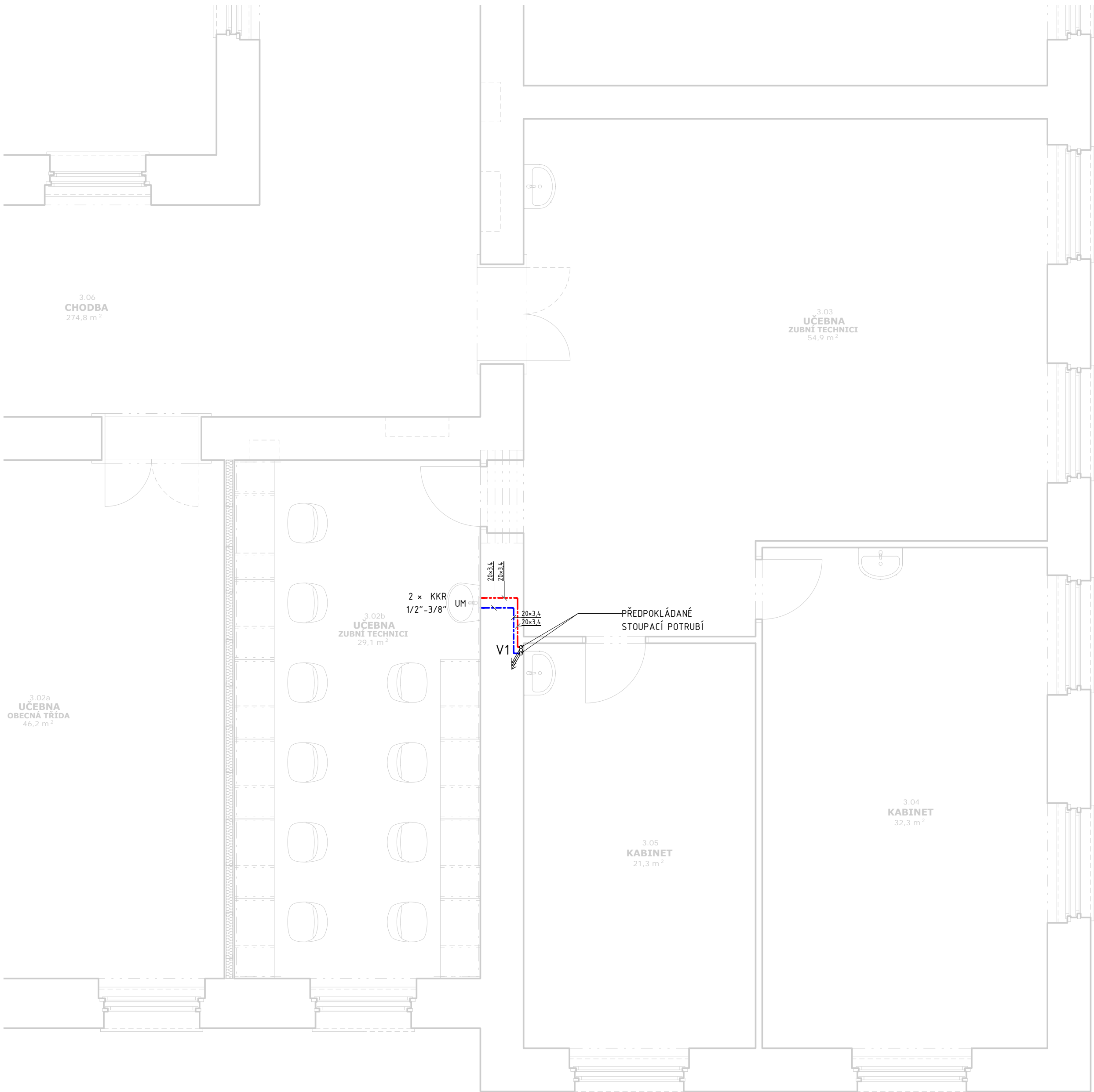
ROZVINUTÝ ŘEZ 3NP 1 : 25



SCHEMATICKÁ AXONOMETRIE 3NP

LEGENDA:

	VODOVOD STUDENÁ		
	VODOVOD TEPLÁ		
UM	UMYVADLO		STOUPACÍ POTRUBÍ
WC	TOALETA		ZMĚNA VÝŠKOVÉ ÚROVNĚ POTRUBÍ
UMI	UMYVADLO PRO INVALIDY		ZNAČENÍ STOUPACÍHO POTRUBÍ
WCI	TOALETA PRO INVALIDY	V1	KKR – KULOVÝ KOHOUT ROHOVÝ
P	PISOÁR		PV – PISOÁROVÝ VENTIL



Tabulka místností: 3.NP		
číslo místnosti	název místnosti	plocha
3.01	Chodba	15,1 m ²
3.02a	Učebna - obecná třída	46,2m ²
3.02b	Učebna - zubní technici	29,1 m ²
3.03	Učebna - zubní technici	54,9 m ²
3.04	Kabinet	32,3 m ²
3.05	Kabinet	21,3 m ²
3.06	Chodba	274,8 m ²
3.07	Chodba	10,9 m ²
3.08	WC	18,3 m ²
V.01	Šachta výtah	3,9 m ²

POZNÁMKY:

- MATERIÁL VNITŘNÍHO VODOVODU – POLYPROPYLEN PN20.
- V PŘÍPADĚ VZNIKU KOLIZE S OSTATNÍM INSTALAČNÍM VEDENÍM JE NUTNÉ UVEDENÉ VÝŠKOVÉ ÚDAJE POTRUBÍ MÍSTNĚ UPRAVIT.
- PŘED MONTÁŽÍ VŠECH ZAŘÍZENÍ JE NUTNÁ KOORDINACE VŠECH INSTALACÍ.
- U ZAŘÍZOVACÍCH PŘEDMĚTŮ NEBO BATERÍ JE NUTNÉ JEDNOTLIVÉ VÝŠKOVÉ POZICE UPRAVIT DLE ZVOLENÉHO VÝROBCE.
- KONEČNOU PODOBU A POLOHU NAVRŽENÝCH ZAŘÍZOVACÍCH PŘEDMĚTŮ JE NUTNÉ PŘED MONTÁŽÍ KOORDINOVAT S INVESTOREM STAVBY.
- SKLON POTRUBÍ SMĚREM K VYPOUŠTĚCÍM VENTILŮM MIN. 0,3 ‰.
- VEŠKERÉ PROSTUPY ZÁKLADOVÝMI KONSTRUKCEMI BUDOU OPATŘENY OCELOVOU CHRÁNICÍKOU.
- WC BUDOU POUŽITA BĚŽNÁ KERAMICKÁ S NÁDRŽKOU, WCI BUDE POUŽITO BĚŽNÉ KOMBI KERAMICKÉ S NÁDRŽKOU PRO ZTP.
- PISOÁRY BUDOU SPLACHOVÁNY AUTOMATICKÝM INFRAČERVENÝM PANELEM.
- UMYVADLOVÉ BATERIE: UMYVADLOVÁ STOJÁNKOVÁ PÁKOVÁ SMĚŠOVACÍ BATERIE, UMYVADLOVÁ BATERIE INVALIDE: UMYVADLOVÁ STOJÁNKOVÁ SMĚŠOVACÍ BATERIE S LÉKAŘSKOU PÁKOU.
- VEŠKERÁ MONTÁŽ PROBĚHNE V SOULADU S INSTRUKCEMI OD VÝROBCE.

IZOLACE POTRUBÍ:
POTRUBÍ ROZVODU STUDENÉ VODY: TLOUŠŤKA 9 mm.
POTRUBÍ ROZVODU TEPLÉ VODY NUTNÉ IZOLOVAT DLE VYHLÁŠKY 193/2007 – $\lambda \leq 0,040$ W/m.K:
– 20x3,4 – MIN. TLOUŠŤKA IZOLACE 13 mm
– 25x4,2 – MIN. TLOUŠŤKA IZOLACE 20 mm
– 32x5,4 – MIN. TLOUŠŤKA IZOLACE 25 mm
– 40x6,7 – MIN. TLOUŠŤKA IZOLACE 25 mm

Vyšší odborná škola zdravotnická a Střední zdravotnická škola, Komenského 234, Hradec Králové, p.č. 299, k.ú. Hradec Králové

AUTOR: Martin Růžička		GENERÁLNÍ PROJEKTANT:	
HP: Martin Růžička Tel: 608 071 908 mail: rozicka@svizn.com		S V I Ž N	
ZPRACOVATEL ČÁSTI: SVIŽN s.r.o. Sídlo: Mlády Horákové 298/123, Hradčany, 160 00, Praha 1 Korespondenční adresa: Havlíčkova 1682/15, Nové Město, 110 00 Praha 1		VYPRACOVAL: Lukáš Hovorka	ZODPOVĚDNÝ PROJEKTANT: Ing. arch. Marta Mezerová autorizovaný architekt č. autorizace: 04 407
STAVEBNÍK: KRÁLOVÉHRADECKÝ KRAJ Pivovarské náměstí 1245 500 03, Hradec Králové		STUPEŇ PROJEKTU: DPS	
AKCE: MODERNIZACE ODBORNÝCH UČEBEN ZUBNÍCH TECHNIKŮ		DATUM: 10/2016	Č. PARÉ:
ČÁST: Dokumentace stavebního nebo inženýrského objektu		MĚŘÍTKO: Jak je ukázáno	
OÚČÍ ČÁST: Technika prostředí staveb		Č. ČÁSTI: D.1	
PROFESE: Zařízení zdravotně technických instalací		Č. ČÁSTI OÚČÍ: D.1.4	
PŘÍLOHA: PŮDORYS 3NP – VODOVOD		Č. PROFESE: D.1.4.1	
		Č. PŘÍLOHY: D.1.4.1b.3	